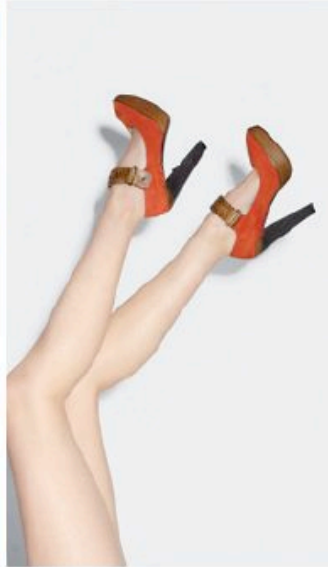


# LARARE

*rock'n'roll follows through the shoes  
rock'n'roll jusqu'au bout des souliers*



Founded in 2007 by Nathalie Elharrar, LARARE is a brand of luxurious and radical, chic and rock'n'roll shoes, which appeal the lovers of shoes. From the very high to the very flat, let slide your feet in strong and expressive shoes...

Fashionista, creative, shoe-addict, women of power or knowledge, childlike or fatal women, the designer suggests these numerous identities which are sometimes just one and which are expressed through this hindering and liberating symbolic object, the paradoxes of eternal feminine which tell as our steps dictate...

Nathalie Elharrar's shoes try out and blend the contrasts between hand-made raw leathers and refined leatherwork, small suede kids or soft lambkin, handcraft weaving and slender lines.

*Crée en 2007 par Nathalie Elharrar, LARARE est une marque de chaussures luxueuses et radicales, chic et rock'n'roll, qui s'adresse aux vraies amoureuses des souliers. Du très haut au très plat laissez glisser vos pieds dans des chaussures fortes et expressives.....*

*Que vous soyez fashionista, créatives, shoe-addict, femmes de pouvoir ou de savoir, enfantines ou fatales, la créatrice vous propose ces multiples identités qui n'en sont parfois qu'une et qui s'expriment à travers cet objet symbolique entravant et libérant, les paradoxes de l'éternel féminin se racontant au gré de nos pas....*

*Les chaussures de Nathalie Elharrar expérimentent et mélangent les contrastes entre cuirs bruts travaillés à la main et peausseries raffinées, petits chevreaux suédés ou agneaux souples, tressages artisanaux et lignes élancées.*

Her influences come from the cinema or the rock, through science fiction, comics, photography or literature: her iconic pantheon associates singular and extreme classics, from Théodore Sturgeon to Barbarella, from Helmut Newton to David Lynch, a chorus of Lou Reed or PJ harvey in the head...

Nathalie Elharrar drew shoes and bags collections for luxury brands such as Paule Ka, Lagerfeld, Thierry Mugler, Michel Klein, Guy Laroche and Pierre Balmain.

Together with the development of her own brand, she has continued to work with the designers of her generation: Anne Valérie Hash, Chapurin (Russie), Guilty Brotherhood, Talbot-Runhoff, Caroline Seikaly, Healfashion Lab (France) among others.

*Eugenia Hector*

*Ses influences vont du cinéma au rock, en passant par la science fiction, la bande dessinée, la photographie ou la littérature: son panthéon iconique associe classiques singuliers et extrêmes, de Théodore Sturgeon à Barbarella, d'Helmut Newton à David Lynch, un refrain de Lou Reed ou de PJ harvey en tête ....*

*Nathalie Elharrar a dessiné des collections de chaussures et de sacs pour des marques de luxe telles que Paule Ka, Lagerfeld, Thierry Mugler, Michel Klein, Guy Laroche et Pierre Balmain.*

*Conjointement au développement de sa propre marque elle a continué à collaborer avec les designers de sa génération: Anne Valérie Hash, Chapurin (Russie), Guilty Brotherhood, Talbot-Runhoff, Caroline Seikaly, Healfashion Lab (France) parmi d'autres.*

*Eugenia Hector*